



INSTITUT
CANADIEN
DES PRODUITS
PÉTROLIERS

CANADIAN
PETROLEUM
PRODUCTS
INSTITUTE



Des carburants évolués • aujourd'hui et demain

Exposé présenté au Comité permanent de l'Industrie de la Chambre des communes

**par
Peter Boag, Président
l'Institut canadien des produits pétroliers**

22 juin 2011



Contrairement à la croyance populaire, l'essence vendue au détail est l'un des produits de consommation dont la détermination du prix compte parmi les plus transparents.

Quatre facteurs majeurs contribuent à déterminer le prix à la pompe, et ils sont tous d'une transparence totale : **le prix du pétrole brut, le prix de gros des produits raffinés comme l'essence; la marge de détail et les taxes. Chaque facteur est soumis à des influences uniques qui peuvent engendrer des changements de prix à la pompe indépendants.**

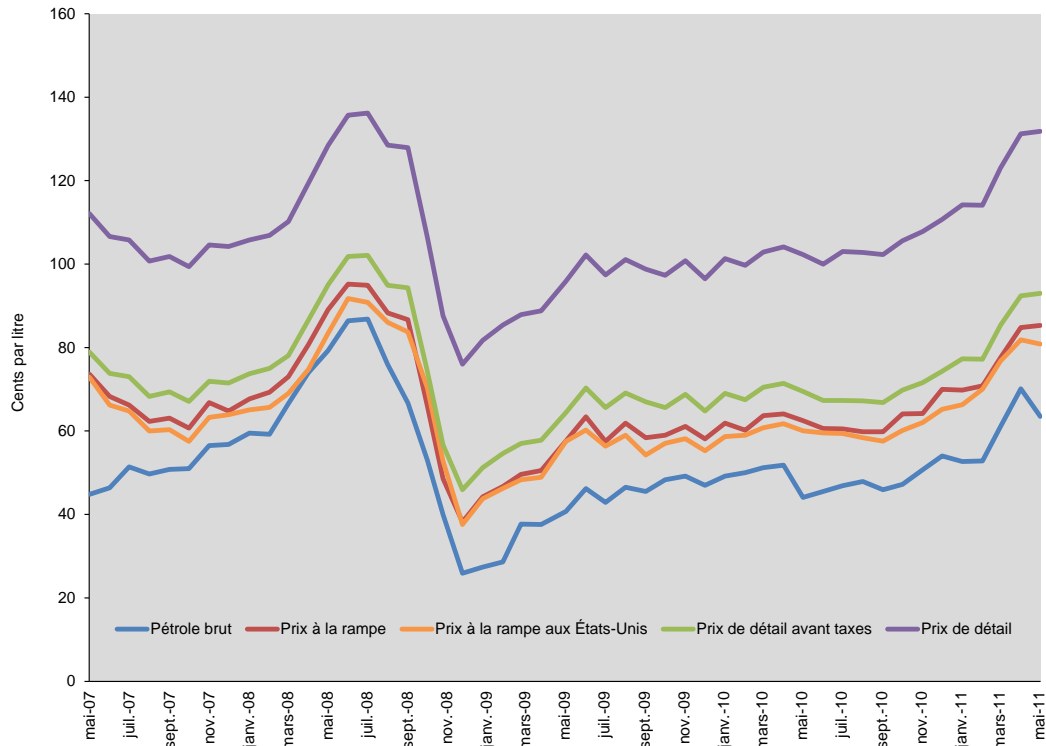
Le pétrole brut est une marchandise qui se négocie sur les marchés mondiaux. Le prix du marché du pétrole brut dépend en tout temps des évaluations des négociateurs boursiers des conditions de l'offre et de la demande, tant actuelles que futures. Ces évaluations considèrent une variété de scénarios pouvant influencer sur l'offre ou la demande ou les deux, comme les conditions économiques, les catastrophes naturelles et les situations géopolitiques ou militaires, surtout dans les principales régions productrices de pétrole.

Le cours de transaction quotidien et futur de divers types de pétrole brut, tel que le West Texas Intermediate (WTI) et le Brent, sont affichés aux bourses de marchandises comme le New York Mercantile Index (NYMEX), en plus d'être rapportés dans les journaux et accessibles sur Internet. Les prix les plus souvent mentionnés dans les médias sont les cours futurs et non le prix au comptant du jour; une source majeure de confusion entourant le lien entre le prix du pétrole brut et celui du produit à la pompe. Les cours futurs, comme l'appellation le suggère, représentent une « estimation » du prix du pétrole brut à une date ultérieure donnée (habituellement le mois suivant) et non les prix réels payés par les compagnies de raffinage.

L'essence se transige également sur les bourses de marchandises, où le cours de transaction quotidien est affiché de manière similaire aux bourses comme le NYMEX. Par contre, ces prix « de gros », déterminés par l'activité boursière, sont rarement rapportés dans les médias. Le prix de gros de l'essence constitue un facteur plus pertinent que celui du pétrole brut pour influencer sur le prix de détail, parce que les détaillants achètent leur essence au prix de gros, non le pétrole brut.

Même si le prix du pétrole brut est un facteur influant sur les prix de gros de l'essence, les conditions sous-jacentes de l'offre et la demande, actuelles et anticipées, s'avèrent souvent bien plus importantes pour influencer les décisions boursières, et ultimement le prix de gros de l'essence.

D'autres facteurs comme des incidents de raffinerie, des conditions météorologiques défavorables, des hausses ou des chutes temporaires de la demande, ont tous le potentiel d'influer sur l'équilibre entre l'offre et la demande et ultimement le prix de gros de la marchandise. Ainsi, les prix de gros (et par conséquent de détail) de l'essence peuvent augmenter même si les cours du brut descendent, et inversement. Ces mouvements de prix opposés sont fréquents, mais rarement rapportés dans les articles de journaux.



Comparaison des cours du pétrole brut, des prix de l'essence à la rampe au Canada et aux États-Unis et des prix de détail, avec et sans taxes

La différence entre le prix du pétrole brut et le prix de gros de l'essence est désignée comme la marge brute de raffinage, de laquelle les compagnies de raffinage déduisent l'ensemble des coûts de production de l'essence à partir du pétrole brut, avant toute considération de bénéfice. Les prix de gros ne comprennent pas les taxes, cet élément étant ajouté au prix de détail.

Dans l'ensemble, le Canada ne représente qu'un petit segment d'un vaste marché nord-américain intégré des carburants. Les prix de gros canadiens correspondent aux prix des marchés adjacents aux États-Unis. Lorsque les transactions boursières incitent les cours de gros aux États-Unis à augmenter, les prix de gros canadiens suivent pour que le produit demeure au Canada. Autrement, les acheteurs aux États-Unis achèteraient du carburant canadien à prix inférieur, et le Canada se retrouverait en rupture de stock. À l'inverse, lorsque les prix de gros aux États-Unis baissent, les prix canadiens en font autant. Autrement, les détaillants canadiens achèteraient le carburant aux États-Unis à un prix de gros inférieur.

La marge de détail est le dernier facteur influant sur le prix de l'essence à la pompe. Les prix de détail comprennent des taxes fédérale et provinciale, et dans certaines municipalités (comme Vancouver), une taxe supplémentaire locale pour l'environnement. Les écarts de taxes expliquent en partie pourquoi les prix à la pompe diffèrent d'une région à l'autre au Canada et en fait, ils constituent une raison principale



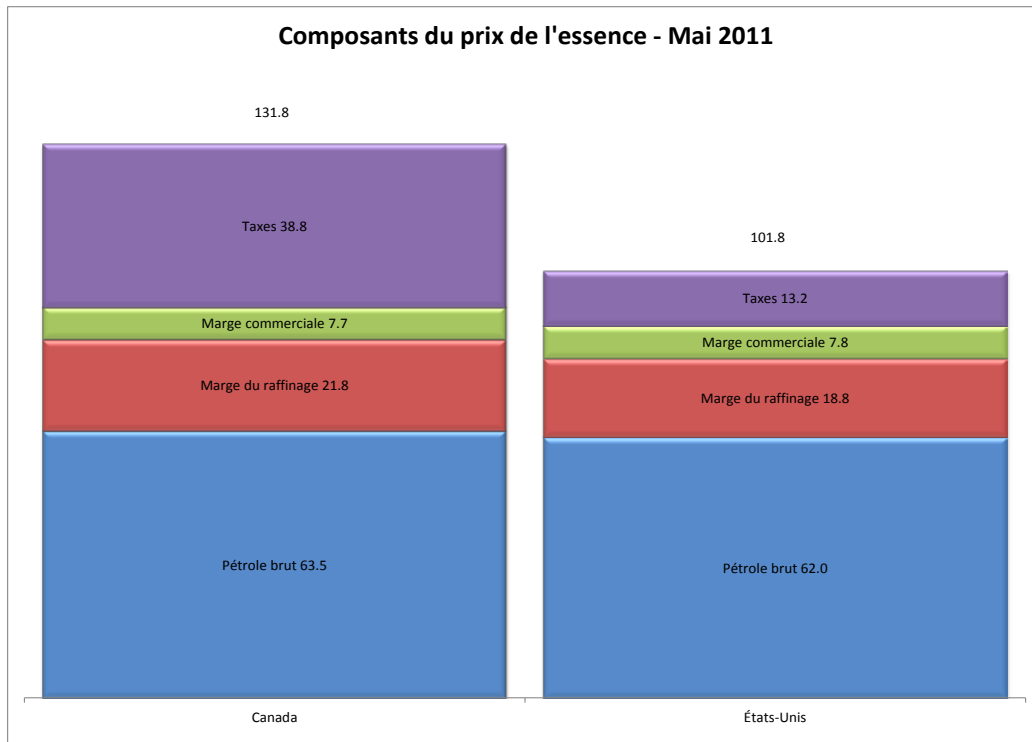
expliquant le fait que les prix à la pompe sont généralement inférieurs aux États-Unis par rapport au Canada. Les Canadiens paient en moyenne 35 cents le litre en taxes sur le carburant à la pompe, que les détaillants recueillent pour les gouvernements fédéral, provincial et municipal. Aux États-Unis, les taxes se situent en moyenne autour de 12 cents le litre.

Les prix de détail fluctuent habituellement, à la hausse ou à la baisse, à la suite de changements des prix de gros. Lorsque les conditions de prix de gros changent rapidement, les prix à la pompe deviennent instables. Le résultat peut être un changement subi au prix à la pompe alors que les détaillants réagissent pour maintenir une marge de vente viable (la différence entre le prix de gros et le prix de détail, souvent perçue comme le bénéfice, est un montant à partir duquel tous les frais d'exploitation doivent être payés), ou tenter d'acquérir un avantage de prix concurrentiel par rapport à la concurrence. La volatilité des prix de détail locaux dénote d'un marché concurrentiel, même si bon nombre de consommateurs perçoivent le contraire.

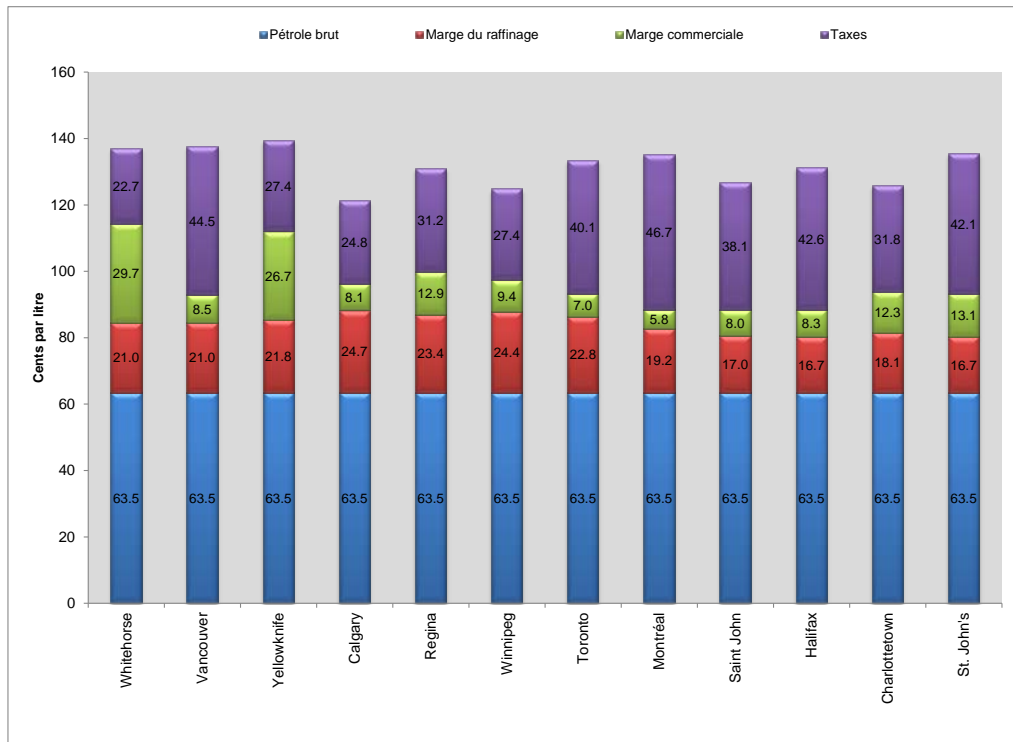
La majorité des détaillants sont des gens d'affaires indépendants qui prennent eux-mêmes leurs décisions quant à leurs prix de détail, même s'ils font des affaires sous une bannière commerciale majeure. Ils offrent aussi parfois un éventail de services, comme un dépanneur, un lave-auto ou un centre de services pour automobile. Ces services contribuent à réduire les prix des carburants en permettant aux détaillants de ventiler leurs frais administratifs sur une variété d'activités, ce qui explique en grande partie pourquoi la marge de détail au Canada, en moyenne, a baissé depuis les 20 dernières années, en tenant compte de l'inflation.

Les consommateurs sont les déterminants ayant le plus d'influence sur les prix, en comparant les prix tout en conduisant et en prenant des décisions d'achat à partir de prix clairement visibles et transparents affichés sur les plus grands panneaux de prix de l'industrie de détail.

La transparence caractérise la détermination des prix de l'essence. À chacune des étapes de la chaîne de valeur, les composants des prix sont disponibles et accessibles à la considération publique. Ils sont essentiels pour comprendre la valeur ajoutée par ceux qui participent au raffinage, à la distribution et à la vente des produits pétroliers.



Composants du prix de détail moyen de l'essence au Canada et aux États-Unis



Comparaison des composants du prix de détail de l'essence dans les grandes villes canadiennes

Les tableaux proviennent de la firme indépendante d'analyse de marchés MJ Ervin & Associates, une filiale de [The Kent Group](#). D'autres tableaux sur le sujet, mis à jour mensuellement, sont disponibles sur le site www.icpp.ca. Vous pouvez accéder à d'autres données sur la page [Info-Carburant](#) du ministère des Ressources naturelles Canada. Si vous souhaitez discuter d'un aspect touchant au processus de vente d'essence au Canada, communiquez avec l'ICPP au numéro 613 232-3709.